

## Datos técnicos y recomendaciones de presión de aire

Dimensión	Aplicación				Etiqueta europea					Llanta		Medidas del neumático						Capacidad de carga (kg) por eje, con una presión de inflado <sup>6)</sup> (bar) (psi)						
	Dibujo	LI/SI <sup>1)</sup>	PR	M+S	Índice de velocidad y velocidad de referencia (km/h)	TT/TL <sup>2)</sup>	C	C	C	C	Ancho de llanta	Distancia entre centros de llanta	Máx. Dimension en servicio		Dimensiones actuales (neumáticos nuevos)		Radio estático bajo carga	Circunferencia de rodadura	L1 <sup>3)</sup>	Posición del neumático	7.5 (109)	8.0 (116)	8.5 (123)	9.0 (131)
													Ancho	Ø ext.	Ancho + 1%	Ø ext. ± 1%								
385/65 R 22.5	HSC 1 XL	164/ - K	M+S	K 110	TL	C	C	C	73	11.75 12.25		405 410	1092	389 394	1072	495	3267	164 160	I	I	8640 7775	9100 8190	9550 8595	10000 9000
	HSC 1	160/ - K	M+S	K 110	TL	C	C	73																
	HTC 1	160/ - K	M+S	K 110	TL	D	C	73																
	HTC 1 ContiRe	160/ - K	M+S	K 110	TL	-	-	-																
445/65 R 22.5	HTC 1	169/ - K	M+S	K 110	TL	C	C	74	13.00 14.00		472 482	1174	454 464	1150	524	3485	169	I	I	10025	10555	11080	11600	
295/80 R 22.5	HSC 1	152/148 K	M+S	K 110	TL	D	C	73	8.25 9.00	326 335	302 310	1062	290 298	1044	487	3185	152 148	I G	I G	6420 11395	6760 12000	7100 12600		
	HDC 1	152/148 K	M+S	K 110	TL	D	C	74																
315/80 R 22.5	HSC 1	156/150 K	18	M+S	K 110	TL	D	C	73	9.00 9.75	351 360	318 326	1096	312 320	1076	500	3280	156 150	I G	I G	6910 12120	7280 12765	7640 13400	8000
	HDC 1	156/150 K		M+S	K 110	TL	D	C	74															
	HDC 1 ContiRe	156/150 K		M+S	K 110	TL	-	-	-															
11 R 22.5	HSC 1	148/145 K	16	M+S	K 110	TL	E	C	73	7.50 8.25	305 314	282 290	1070	271 279	1050	489	3200	148 145	I G	I G	5695 10490	6000 11050	6300 11600	
12 R 22.5	HSC 1	152/148 K		M+S	K 110	TL	D	C	73	8.25 9.00	329 338	304 312	1104	292 300	1084	504	3306	152 148	I G	I G	6420 11395	6760 12000	7100 12600	
	HDC 1	152/148 K		M+S	K 110	TL	E	C	74															
13 R 22.5	HSC 1	156/150 K		M+S	K 110	TL	D	C	73	9.00 9.75	351 360	318 326	1146	312 320	1124	521	3428	156 150	I G	I G	6910 12120	7280 12765	7640 13400	8000
	HDC 1	156/150 K		M+S	K 110	TL	E	C	74															
325/95 R 24 (12.00 R 24)	HSC 1	162/160 K	20	M+S	K 110	TT	D	C	73	8.50 9.00	368 374	327 332		320 325	1228	568	3745	162 160	I G	I G	8590 16280	9050 17145	9500 18000	
	HDC 1	162/160 K	20	M+S	K 110	TT	C	C	74	10.00	386	342		335										

Datos según DIN 7805/4, directriz WdK 134/2, 142/2, 143/14, 143/25  
 1) Índice de carga individual (I)/gemelos (G) e índice de velocidad  
 2) TT = Tube Type, TL = Tubeless  
 3) Eficiencia energética  
 4) Adherencia en mojado  
 5) Ruido externo de rodadura (db)  
 6) Para presiones a partir de 8.0 bar y superiores utilizar placa de protección del ojo de la válvula

**Continental**  
The Future in Motion

Construction



**Cargar más. Hacer más. Crear más valor.**

La gama de neumáticos Construction.

### HSC 1 / HDC 1 / HTC 1

Durabilidad, kilometraje y resistencia - tres cualidades que ahora le llevarán más lejos: Estos neumáticos, concebidos para uso mixto, sientan un nuevo estándar con su nuevo diseño, su compuesto de goma y su estructura. En conjunto, aumentan su resistencia ante las duras condiciones de uso que se encuentran en las zonas de obra. El resultado es una mejora en la rentabilidad de sus vehículos.



HSC 1

HDC 1

HTC 1

**Continental**  
The Future in Motion

6AKH9.es 2015.03  
Continental Reifen Deutschland GmbH  
Büttnerstraße 25  
30165 Hannover  
Alemania

[www.continental-truck-tires.com/es](http://www.continental-truck-tires.com/es)  
[www.continental-corporation.com](http://www.continental-corporation.com)





# HSC 1 / HDC 1 / HTC 1

El reto extremo requiere la máxima robustez.



**HSC 1**

› Con un dibujo de tres y de cuatro canales para una conducción más precisa, tanto sobre carretera como fuera de ella.



**HDC 1**

› Dibujos evolucionados, desarrollados para mejorar la tracción de sus predecesores.



**HTC 1**

› Una estructura optimizada, menor retención de piedras para la mejor conservación del valor de la carcasa.

## HSC 1 / HDC 1 / HTC 1

Progresar significa avanzar hacia un objetivo final sin perder de vista lo ya superado. Y nuestro objetivo se convierte así en el suyo: El neumático ideal - funcional y económicamente eficiente. Este avance nos ha llevado a la superación con creces de la gama anterior. Cómo se pone este progreso en la práctica, pueden Uds. verlo a continuación:

### Características destacadas del producto

#### La banda de rodadura



La flexibilidad del nuevo compuesto para uso mixto:

- › aumenta la resistencia a cortes, incrustaciones y pinchazos
- › significa menor cantidad de grietas y arrancamientos
- › protege más la carcasa ante daños externos
- › significa una importante prolongación de la vida del neumático, gracias a su mayor resistencia

#### Los cinturones



El neumático cuenta con 4 cinturones, la segunda y tercera lona reforzada:

- › resiste fuerzas puntuales extremas (golpes)
- › previene arrancamientos
- › mejora la tracción sobre cualquier superficie gracias a la rigidez en toda la estructura
- › representa una protección óptima de la carcasa y ofrece la mejor garantía de un futuro recauchutado

#### Los dibujos



Más profundidad, más volumen y un diseño optimizado:

- › obtienen un kilometraje más elevado y un desgaste uniforme
- › proporcionan tracción y seguridad, en carretera y fuera de ella
- › mejoran la autolimpieza (protección de la carcasa), evitando incrustación de piedras
- › combinan un alto kilometraje con tracción y maniobrabilidad, óptimas en carretera, bajo cualquier condición meteorológica

#### El perfil

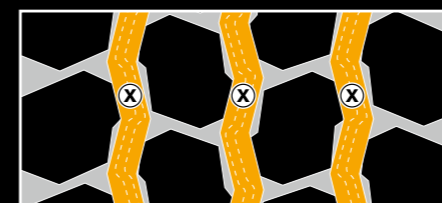
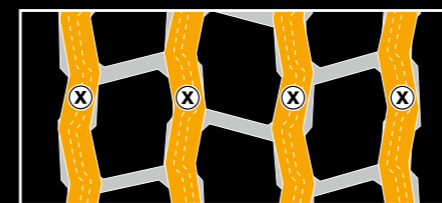


El perfil más estable con flancos más rígidos:

- › más resistente ante deformaciones debidas a fuerzas radiales/laterales
- › minimiza el aplastamiento de los flancos, aun bajo carga máxima
- › evita la fatiga prematura de la carcasa
- › mejora la posibilidad de recauchutado

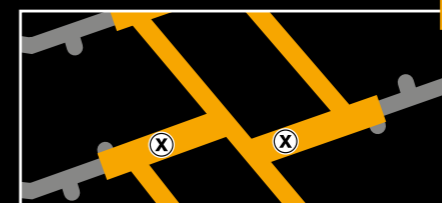
### Recomendaciones de reesculturado

#### HSC 1



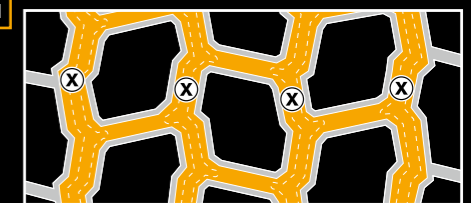
Dimensión	Profundidad (mm)	Anchura (mm)
385/65 R 22.5	3,5	12
295/80 R 22.5	3,5	12
315/80 R 22.5	3,0	12
11 R 22.5	3,5	12
12 R 22.5	3,5	12
13 R 22.5	3,5	12

#### HDC 1



Dimensión	Profundidad (mm)	Anchura (mm)
315/80 R 22.5 <sup>Z2</sup>	3,5	A:12 B:7
12 R 22.5 <sup>Z1</sup>	3,5	A:12 B:7
13 R 22.5 <sup>Z1</sup>	3,5	A:12 B:7

#### HTC 1



Dimensión	Profundidad (mm)	Anchura (mm)
385/65 R 22.5	3,5	A:10 B:7
445/65 R 22.5	3,5	A:10 B:7



„Después de 40 años de experiencia como conductor de un volquete, sé qué hace bueno a un neumático de construcción. La maniobrabilidad y el rendimiento en carretera de los neumáticos HSC 1 son sencillamente excelentes.“

Francisco Arques Salaet  
Conductor, KANARS S.L., Tarragona, España