

Continental 
The Future in Motion

Goods



Reinventando el transporte regional: Conti Hybrid 22.5

Excelente

 kilometraje

 ahorro de combustible

Conti Hybrid HS3/HD3/HT3

- › Extraordinario kilometraje.
- › Excelente resistencia a la rodadura.
- › Prestaciones en mojado durante toda su vida útil.



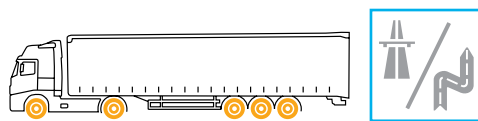
Conti Hybrid HS3

Conti Hybrid HD3

Conti Hybrid HT3

Conti Hybrid

Polivalente, kilómetro tras kilómetro.



GENERATION 3. DRIVEN BY YOUR NEEDS.

Conti Hybrid HS3/HD3/HT3 (22.5")

La nueva gama Conti Hybrid le ayuda de forma activa a satisfacer las demandas actuales de obtener mayor eficiencia. Con un impresionante aumento del 20% en kilometraje y una mejora del 6% en ahorro de combustible, el nuevo Conti Hybrid 22.5 marca la norma. Esta gama de neumáticos se ajusta a los desafíos intensivos del segmento pesado. Los nuevos neumáticos han sido específicamente diseñados para soportar tanto un uso regional como de larga distancia.

La considerable mejora de la vida útil del neumático, junto con la extraordinaria eficiencia de consumo asegura la máxima rentabilidad para las flotas, kilómetro tras kilómetro.

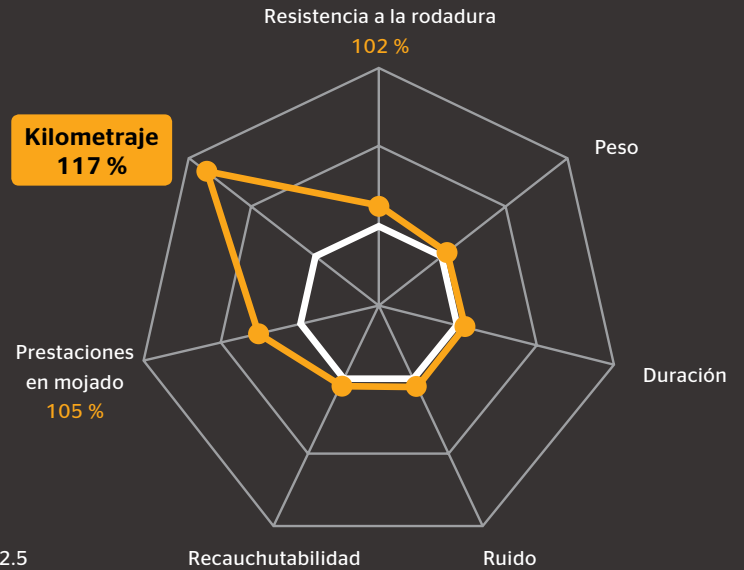
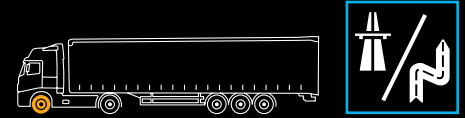


ContiLifeCycle incorporado

Todos la gama Conti Hybrid Generation 3 ha sido mejorada en cuanto capacidad de recauchutado. Su última tecnología de cordones en todos los ejes y un nuevo compuesto de la capa de recubrimiento del cinturón mejoran las prestaciones del ya probado paquete de cinturón triangular de 4 capas, mientras que los nuevos indicadores de reesculturado hacen que este proceso sea más rápido y sencillo.

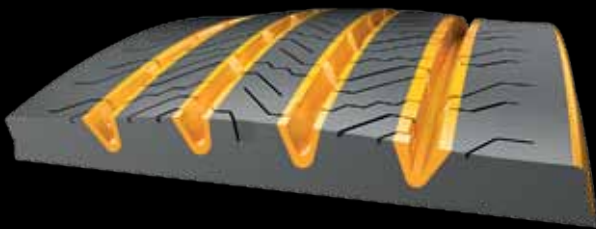
La gama de neumáticos Hybrid se adapta perfectamente a nuestro ContiLifeCycle.

Conti Hybrid HS3



— Conti Hybrid HS3 — Comparado con su predecesor 315/80 R 22.5

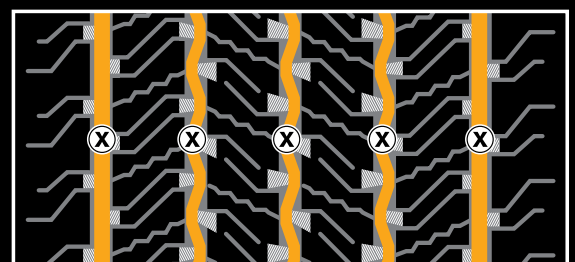
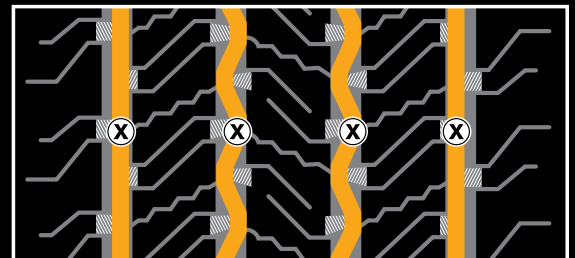
Características destacadas



- › **Mayor volumen de dibujo:** Los surcos de menor anchura incrementan el volumen de dibujo, lo que mejora la resistencia al desgaste para garantizar un mayor kilometraje.
- › **Nuevo perfil:** la nueva forma asegura una mejor distribución de la presión, ofreciendo un desgaste más equilibrado y consiguiendo mayores prestaciones de kilometraje.
- › **Laminillas pocket para prestaciones en mojado:** una nueva tecnología con laminillas de total profundidad aumenta la dispersión del agua y mejora las prestaciones en mojado en toda su vida útil.
- › **“1+5” cordones para mejorar la técnica de recauchutado.**

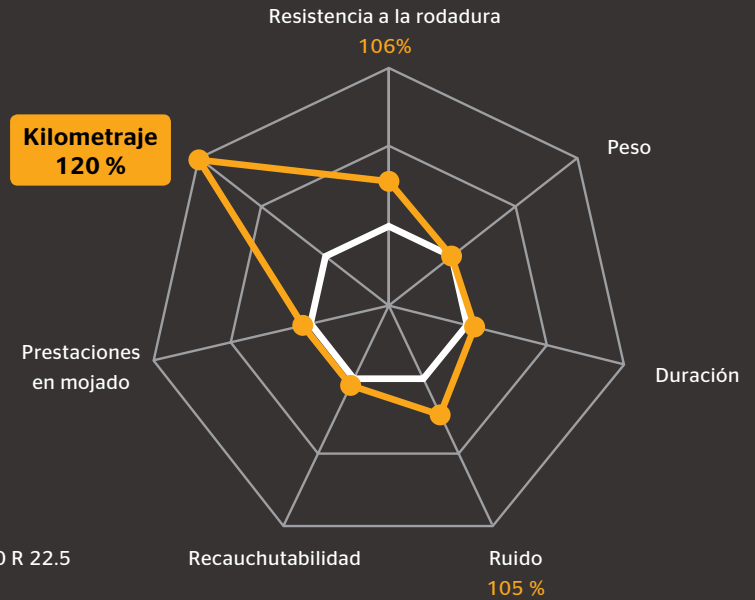
Todos los neumáticos Conti Hybrid para el eje de dirección incorporan Indicadores Visuales de Alineación de Continental (VAI™).

Recomendaciones de reescurtado

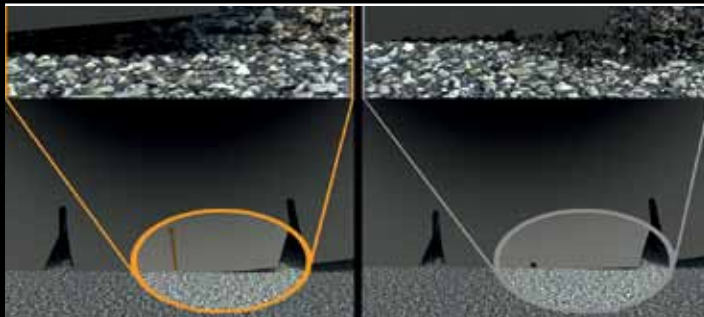


Dimensión	Profundidad (mm)	Anchura (mm)
385/55 R 22.5	3.0	A: 10 B: 8
385/65 R 22.5	3.0	A: 10 B: 8
275/70 R 22.5	2.5	8
315/70 R 22.5	2.5	9
295/80 R 22.5	3.0	8
315/80 R 22.5	3.5	9
12 R 22.5	3.0	8

Conti Hybrid HD3

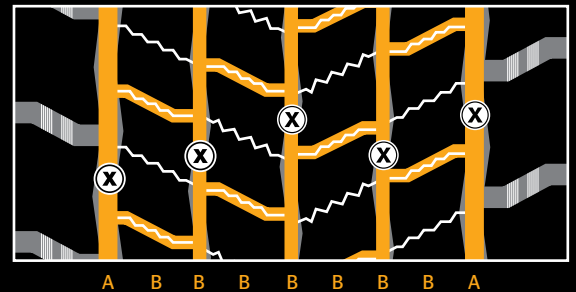


Características destacadas



- › **Diseño de bloques con laminillas 3D**
El nuevo diseño de bloques disminuye el desgaste al reducir el área de contacto aumentando significativamente el kilometraje. Las laminillas 3D refuerzan la estabilidad de la geometría del bloque a pesar del aumento del número de canales. Gracias a un mayor número de bordes de agarre, se mejora la tracción del eje motor.
- › **Compuesto Hybrid para tracción:**
El nuevo compuesto, con un polímero de caucho funcional, ha sido especialmente diseñado para aumentar el kilometraje y asegurar las prestaciones offroad.
- › **Compuesto de los flancos para ahorrar combustible:**
El compuesto de goma optimizado en los flancos ayuda a mejorar el ahorro de combustible.
- › **“1+5” cordones para mejorar la técnica de recauchutado.**

Recomendaciones de reesculturado



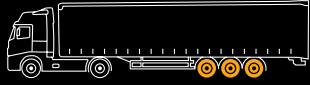
Dimensión	Profundidad (mm)	Anchura (mm)
295/60 R 22.5	3.0	A: 7 B: 6
315/60 R 22.5	3.0	A: 7 B: 6
275/70 R 22.5	3.0	A: 7 B: 6
315/70 R 22.5	3.0	A: 7 B: 6
295/80 R 22.5	3.0	A: 7 B: 6
315/80 R 22.5	3.0	A: 7 B: 6

Todos los neumáticos Hybrid para eje de tracción (22.5) llevan el símbolo Montaña de Tres Picos Copo de Nieve (3PMSF) y marcaje M+S.

1) Montaña de Tres Picos Copo de Nieve
"Neumático de nieve significa que es un neumático [...] desarrollado para obtener unas prestaciones en condiciones de nieve mejores que las de un neumático normal [...]".
Fuente: Comisión Económica para Europa de las Naciones Unidas (UN/ECE), R117.



Conti Hybrid HT3



Kilometraje
107 %

Prestaciones en mojado
104 %

Resistencia a la rodadura
106 %

Peso

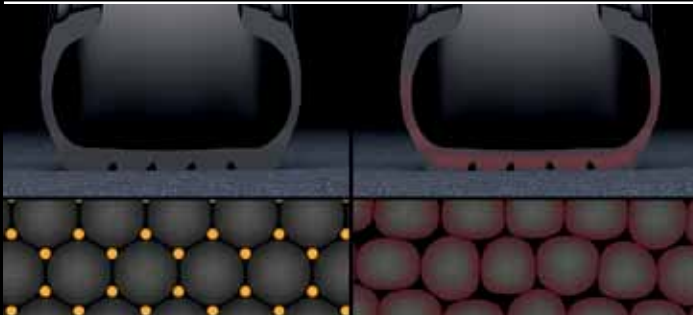
Duración
102 %

Recauchutabilidad

Ruido

— Conti Hybrid HT3 — Comparado con su predecesor 385/65 R 22.5

Características destacadas

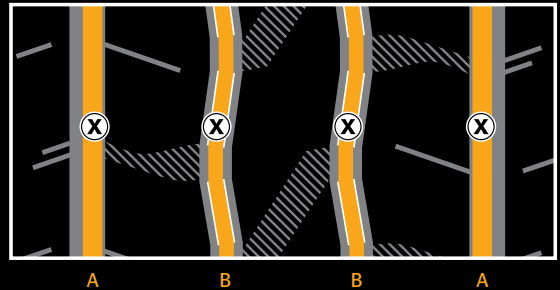


› **Compuesto Hybrid para remolque**
El Conti Hybrid HT3 usa nuevos compuestos de caucho que consigue disipar el calor tanto en la banda como en los flancos. Los polímeros de la banda mejoran la resistencia a la rodadura e incrementan la vida útil del neumático. A su vez, el compuesto optimizado del flanco mejora el ahorro de combustible que se consigue desde los neumáticos de remolque.

› **Diseño mejorado de nervios:**
la estructura mejorada del diseño del dibujo en el área de los nervios proporciona mayor kilometraje y más ahorro de combustible.

› “3+8” cordones para mejorar la técnica de recauchutado.

Recomendaciones de reesculturado



Dimensión	Profundidad (mm)	Anchura (mm)
385/55 R 22.5	3.0	A: 10 B: 8
385/65 R 22.5	3.5	A: 10 B: 8

GENERATION 3. DRIVEN BY YOUR NEEDS.

Datos técnicos y presiones recomendadas

Dimensión	Código operativo				Etiqueta UE				Llanta		Dimensiones del neumático						Capacidad de carga por eje (kg) según la presión ⁶⁾ (bar) (psi)							
	Dibujo	LI/SI ¹⁾	PR	M+S	Código y referencia de velocidad (km/h)	TT/ TL ²⁾	3)	4)	5)	Ancho de llanta	Distancia mínima entre centros de llanta	Valor estándar máximo en servicio		Valor actual			Radio estático	Circunferencia de rodadura	LI ¹⁾	Eje	7.5 (109)	8.0 (116)	8.5 (123)	9.0 (131)
												Ancho	Ø externo	Ancho + 1%	Ø externo ± 1%	± 1.5%								
385/55 R 22.5	Conti Hybrid HS3	160/- K (158/- L)	20	M+S	K 110 (L 120)	TL	C	B	73	11.75 12.25		396 401	1012	381 386	996	461	3059	160 158	S S	7775 7690	8190 8095	8595 8500	9000	
	Conti Hybrid HT3*	160/- K (158/- L)	20	M+S	K 110 (L 120)	TL	B	B	71															
295/60 R 22.5	Conti Hybrid HD3	150/147 L	18	M+S	L 120	TL	C	B	73	9.00 9.75	329 338	304 312	940	292 300	926	434	2806	150 147	S D	5790 10630	6095 11190	6400 11750	6700 12300	
315/60 R 22.5	Conti Hybrid HD3	152/148 L	20	M+S	L 120	TL	C	B	73	9.00 9.75	344 352	318 326	966	305 313	950	442	2880	152 148	S D	6135 10885	6460 11465	6780 12035	7100 12600	
385/65 R 22.5	Conti Hybrid HS3	160/- K (158/- L)	20	M+S	K 110 (L 120)	TL	C	B	73	11.75 12.25		405 410	1092	389 394	1072	495	3267	160 158	S S	7775 7690	8190 8095	8595 8500	9000	
	Conti Hybrid HT3	160/- K (158/- L)	20	M+S	K 110 (L 120)	TL	B	B	73															
275/70 R 22.5	Conti Hybrid HS3	148/145 M	18	M+S	M 130	TL	C	B	69	7.50 8.25	303 311	279 287	974	267 282	968	447	2920	148 145	S D	5440 10025	5730 10555	6015 11080	6300 11600	
	Conti Hybrid HD3	148/145 M	16	M+S	M 130	TL	D	B	73															
315/70 R 22.5	Conti Hybrid HS3 XL	156/150 L (154/150 M)	18	M+S	L 120 (M 130)	TL	C	B	70	9.00 9.75	351 358	318 326	1032	312 320	1014	468	3090	156 154 152 150 148	S S S D D	6910	7280	7640	8000	
	Conti Hybrid HS3	154/150 L (152/148 M)	18	M+S	L 120 (M 130)	TL	C	B	70															
	Conti Hybrid HD3	154/150 L (152/148 M)	18	M+S	L 120 (M 130)	TL	C	B	73															
295/80 R 22.5	Conti Hybrid HS3	152/148 M	16	M+S	M 130	TL	C	B	69	8.25 9.00	326 335	302 310	1062	290 298	1044	487	3185	152 148	S D	6420 11395	6760 12000	7100 12600		
	Conti Hybrid HD3	152/148 M	16	M+S	M 130	TL	D	B	73															
315/80 R 22.5	Conti Hybrid HS3	156/150 L (154/150 M)	20	M+S	L 120 (M 130)	TL	C	B	69	9.00 9.75	351 360	318 326	1096	312 320	1076	500	3280	156 154 150	S S D	6910 6785 12120	7280 7140 12765	7640 7500 13400	8000	
	Conti Hybrid HD3	156/150 L (154/150 M)	20	M+S	L 120 (M 130)	TL	D	B	73															
12 R 22.5	Conti Hybrid HS3	152/148 L (150/148 M)		M+S	L 120 (M 130)	TL	C	B	69	8.25 9.00	329 338	304 312	1104	292 300	1084	504	3306	152 150 148	S S D	6420 6360 11395	6760 6700 12000	7100 12600		

Datos según DIN 7805/4, WdK-Guidelines 134/2, 142/2, 143/14, 143/25

1) Índice de carga y código de velocidad en monta sencilla/gemelada.

2) TT = Tube Type TL = Tubeless.

3) Eficiencia energética.

4) Agarre en mojado.

5) Ruido externo de rodadura (db).

6) Para presiones de neumático de 8.0 bar (116 psi) o superiores, use plaqueta protectora de la ranura de la válvula.

* En preparación.

6AH43.en 2015.06

Continental Tires España, S.L.

Avda. Castilla, 2.

Parque Empresarial San Fernando de Henares

Edificio Munich, planta 1ª B-C

28830 San Fernando de Henares (Madrid)

www.conti-online.com/www/transporte_es_es

www.continental-corporation.com

www.conti360.es

Continental
The Future in Motion

